



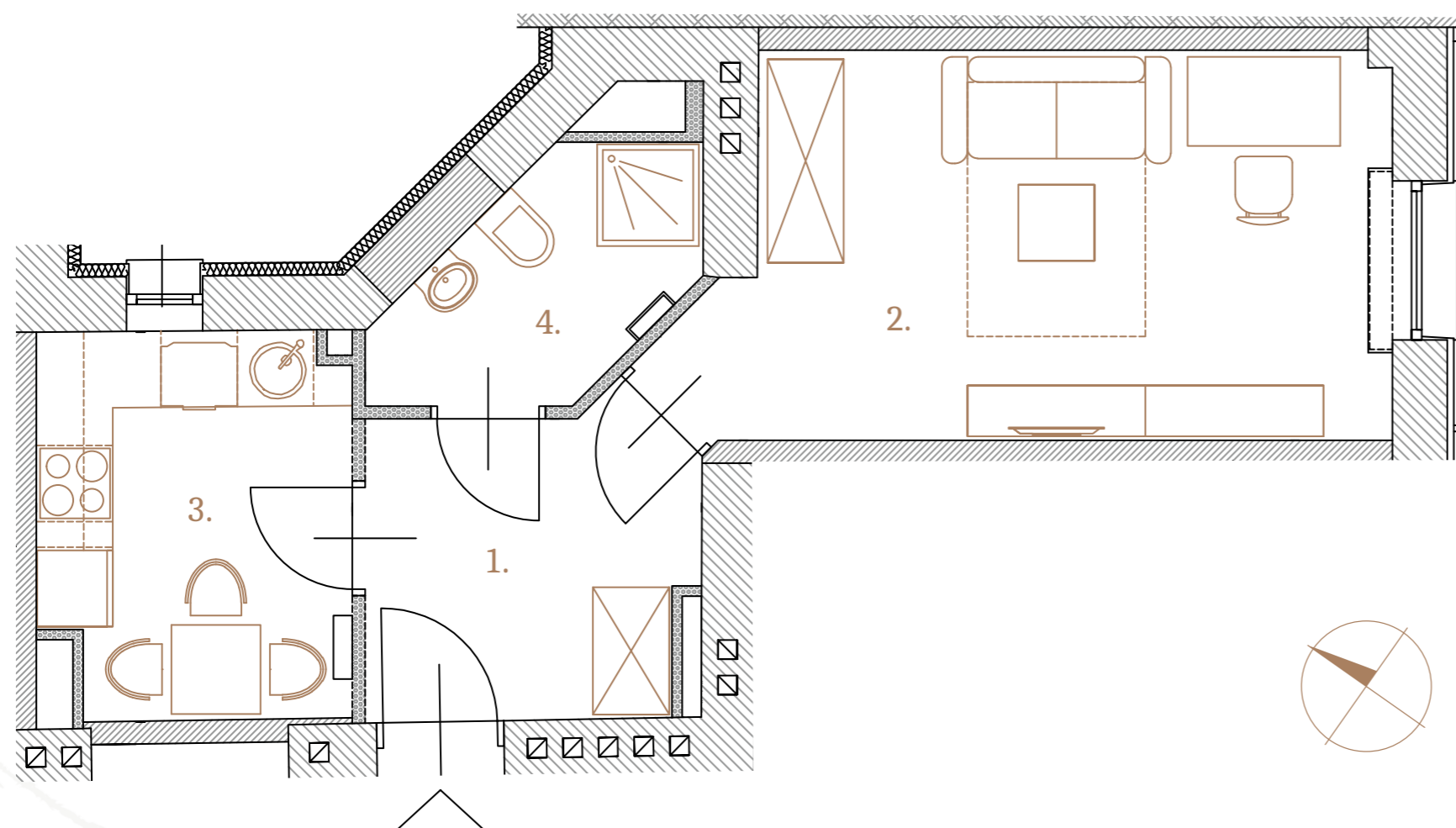
# Skaryszewska 11

SINCE 1936

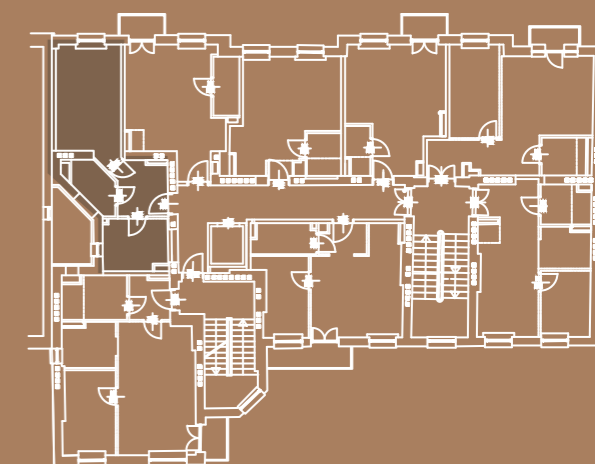
## Mieszkanie 35 (4 Piętro)

1.	Hol	6,11m <sup>2</sup>
2.	Pokój dzienny	16,16m <sup>2</sup>
3.	Kuchnia	7,27m <sup>2</sup>
4.	Łazienka	3,88m <sup>2</sup>
5.	Ścianki działowe	0,24m <sup>2</sup>

RAZEM 33,66m<sup>2</sup>



Lokalizacja mieszkania  
w budynku



UWAGA: Przedstawione na rysunku aranżacje pomieszczeń mają charakter poglądowy, stanowią wstępną propozycję aranżacji i nie są objęte ofertą sprzedaży. Powierzchnie pomieszczeń są obliczone bez uwzględnienia grubości tynków, powierzchnie pomieszczeń zostaną podane w dokumentacji powykonawczej na podstawie pomiarów geodezyjnych po zakończeniu budowy i mogą ulec zmianom. Mieszkania są realizowane w budynku podlegającym przebudowie zatem lokalizacja podłączeń pod urządzenia sanitarne, wielkości obudów instalacji, wymiary okien i inne elementy budowlane mogą ulec zmianie. Montaż urządzeń sanit. może wymagać ich podniesienia z poz. posadzki i podłączenia na wierzchu ściany. Treść niniejszej prezentacji nie stanowi oferty handlowej w rozumieniu Kodeksu Cywilnego.

**APM**  
DEVELOPMENT