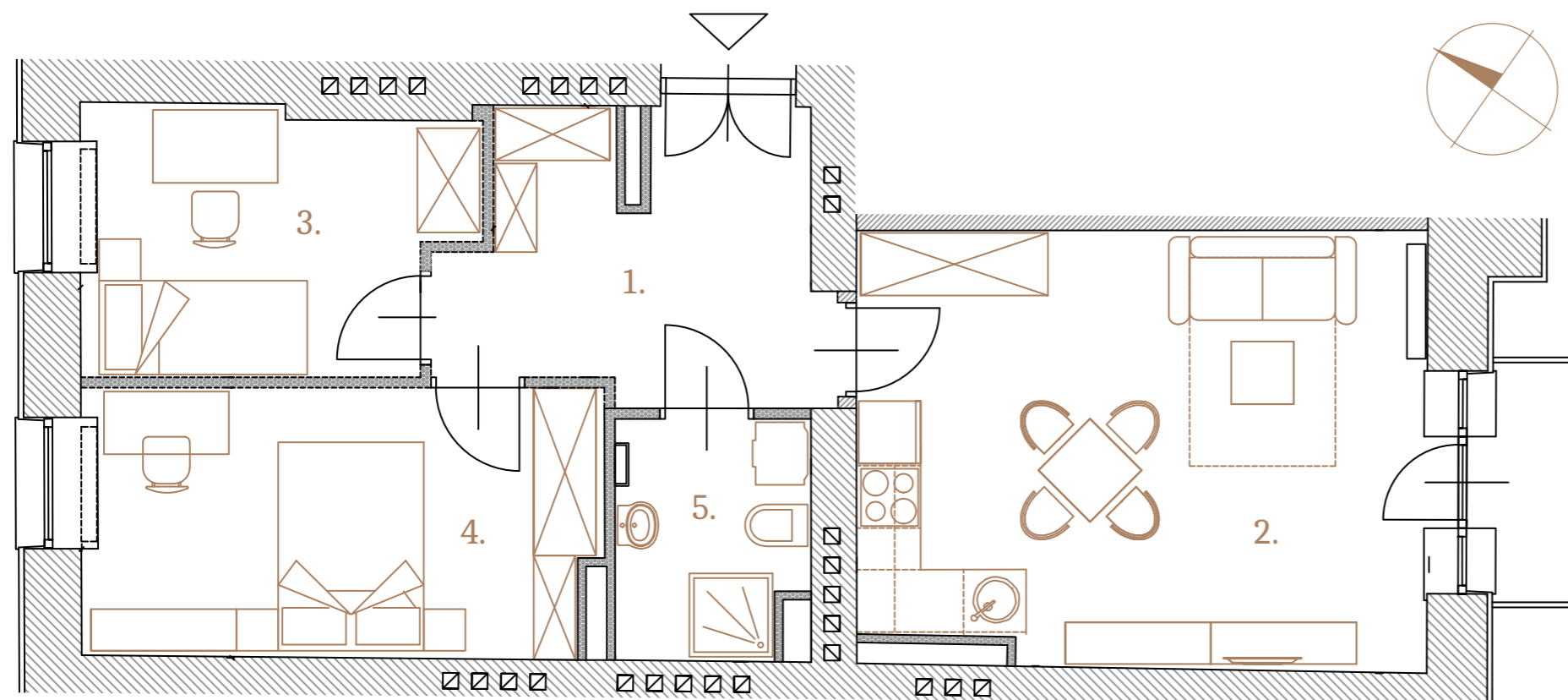




Skaryszewska 11

SINCE 1936

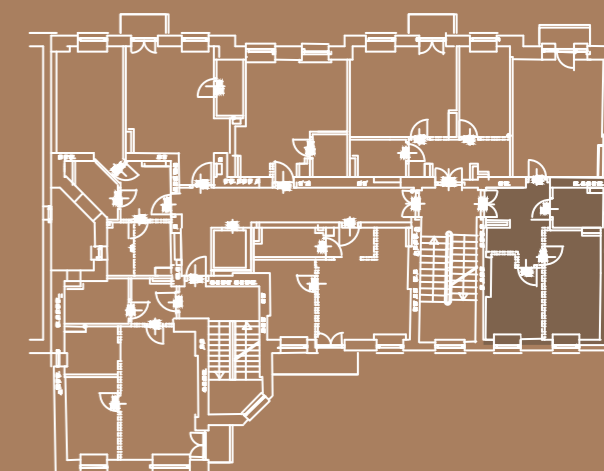
Mieszkanie 25 (3 Piętro)



1. Hol	9,18m ²
2. Pokój/kuchnia	22,63m ²
3. Sypialnia	12,79m ²
4. Sypialnia	9,09m ²
5. Łazienka	4,14m ²
6. Ścianki działowe	1,07m ²

RAZEM 58,90m²

Lokalizacja mieszkania
w budynku



UWAGA: Przedstawione na rysunku aranżacje pomieszczeń mają charakter poglądowy, stanowią wstępną propozycję aranżacji i nie są objęte ofertą sprzedaży. Powierzchnie pomieszczeń są obliczone bez uwzględnienia grubości tynków, powierzchnie pomieszczeń zostaną podane w dokumentacji powykonawczej na podstawie pomiarów geodezyjnych po zakończeniu budowy i mogą ulec zmianom. Mieszkania są realizowane w budynku podlegającym przebudowie zatem lokalizacja podłączeń pod urządzenia sanitarne, wielkości obudów instalacji, wymiary okien i inne elementy budowlane mogą ulec zmianie. Montaż urządzeń sanit. może wymagać ich podniesienia z poz. posadzki i podłączenia na wierzchu ściany. Treść niniejszej prezentacji nie stanowi oferty handlowej w rozumieniu Kodeksu Cywilnego.

APM
DEVELOPMENT