



Skaryszewska 11

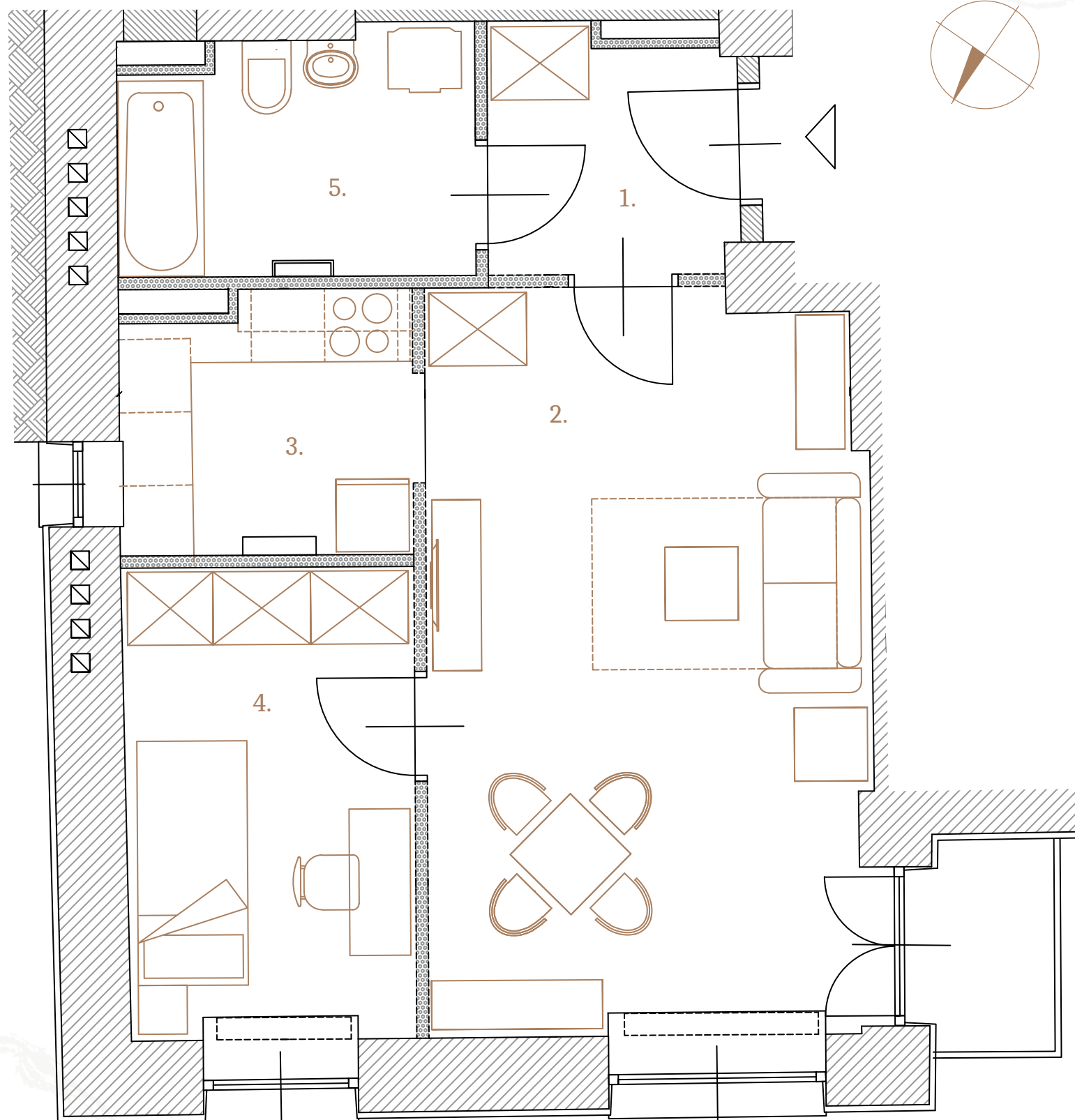
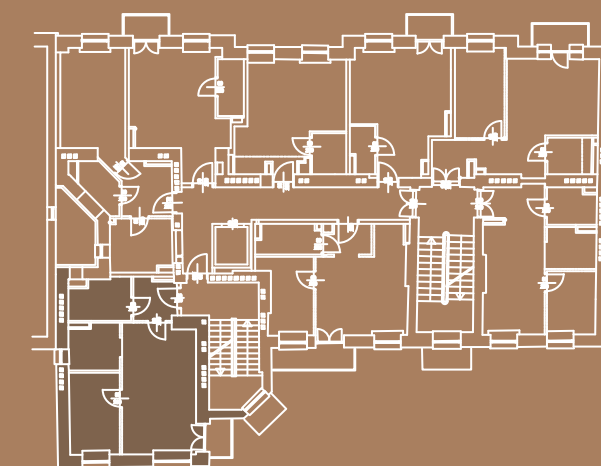
SINCE 1936

Mieszkanie 19 (2 Piętro)

1.	Hol	3,97m ²
2.	Pokój dzienny	21,74m ²
3.	Aneks kuchenny	4,97m ²
4.	Sypialnia	9,18m ²
5.	Łazienka	5,60m ²
6.	Ścianki działowe	0,81m ²

RAZEM 46,27m²

Lokalizacja mieszkania
w budynku



UWAGA: Przedstawione na rysunku aranżacje pomieszczeń mają charakter poglądowy, stanowią wstępną propozycję aranżacji i nie są objęte ofertą sprzedaży. Powierzchnie pomieszczeń są obliczone bez uwzględnienia grubości tynków, powierzchnie pomieszczeń zostaną podane w dokumentacji powykonawczej na podstawie pomiarów geodezyjnych po zakończeniu budowy i mogą ulec zmianom. Mieszkania są realizowane w budynku podlegającym przebudowie zatem lokalizacja podłączeń pod urządzenia sanitarne, wielkości obudów instalacji, wymiary okien i inne elementy budowlane mogą ulec zmianie. Montaż urządzeń sanit. może wymagać ich podniesienia z poz. posadzki i podłączenia na wierzchu ściany. Treść niniejszej prezentacji nie stanowi oferty handlowej w rozumieniu Kodeksu Cywilnego.

APM
DEVELOPMENT